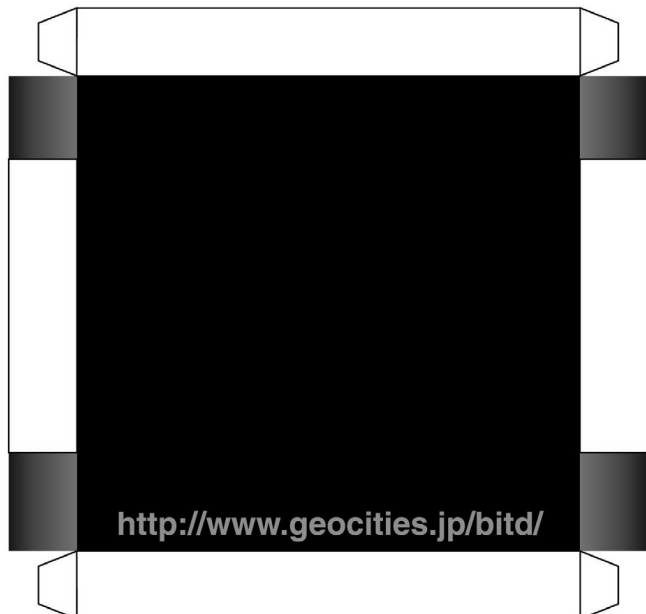
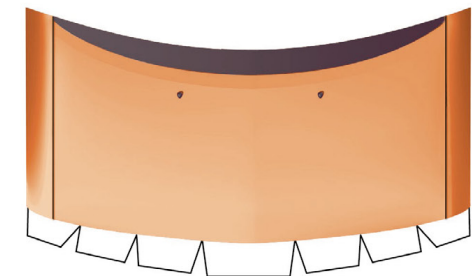
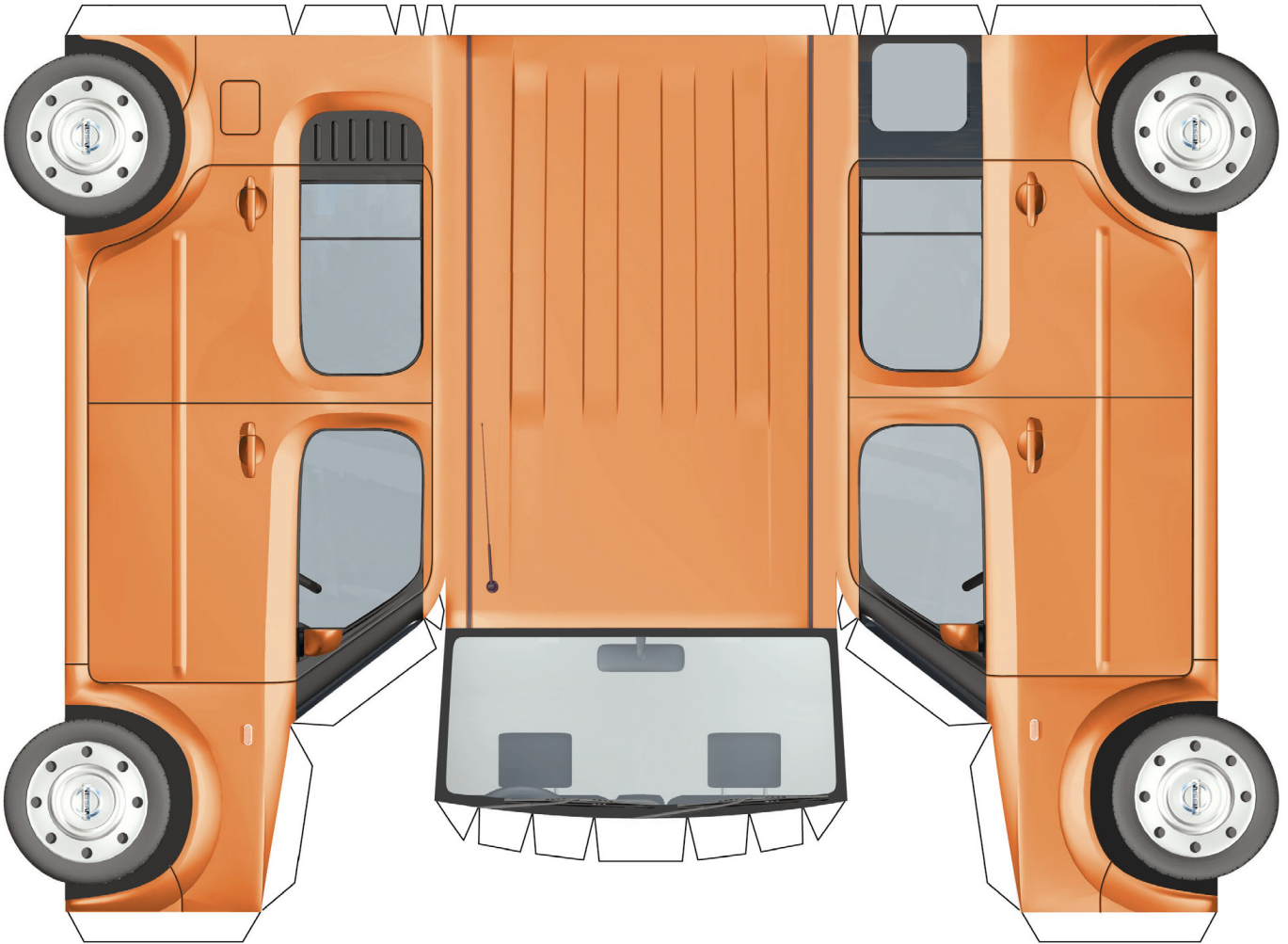


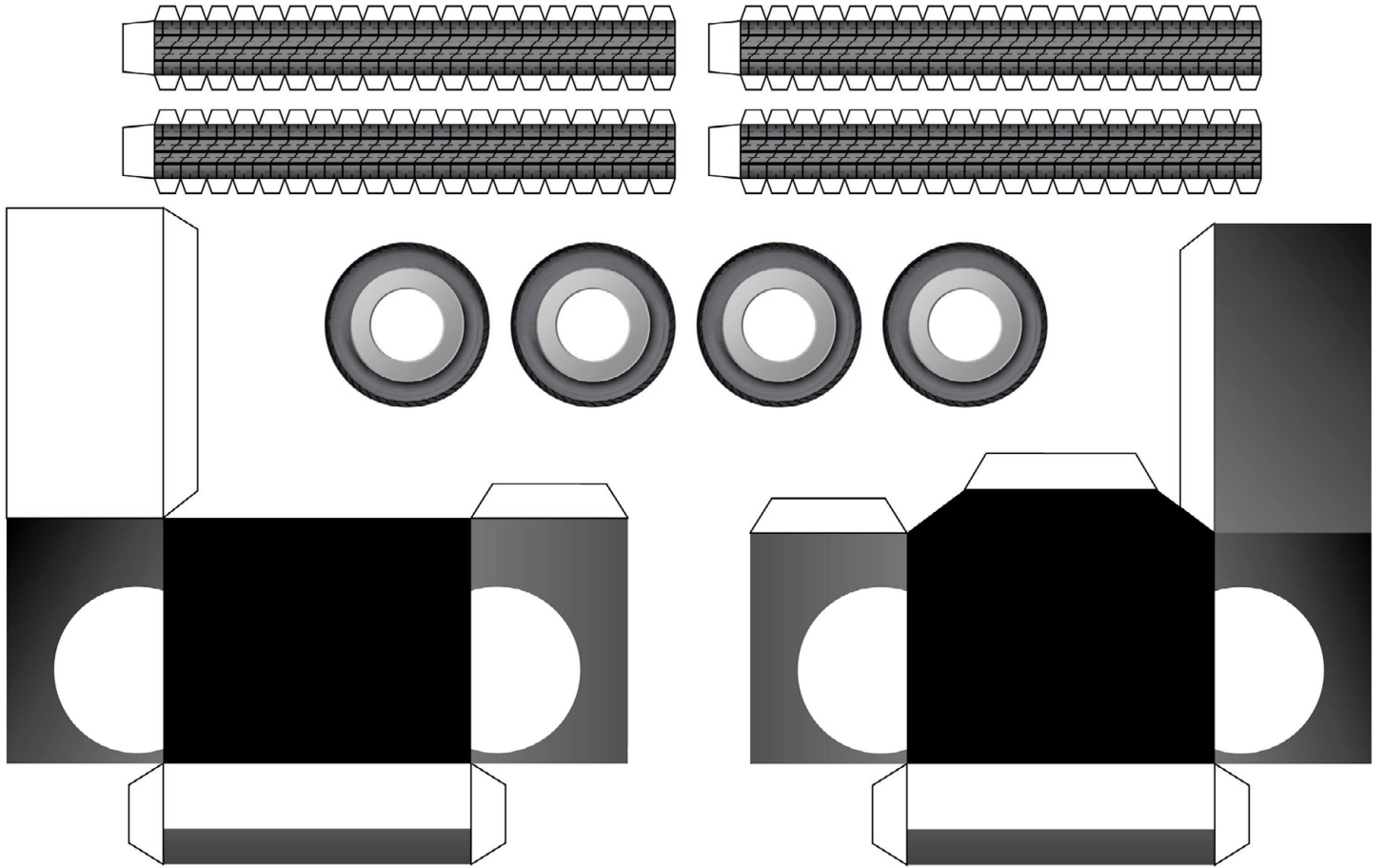


■完成イメージ

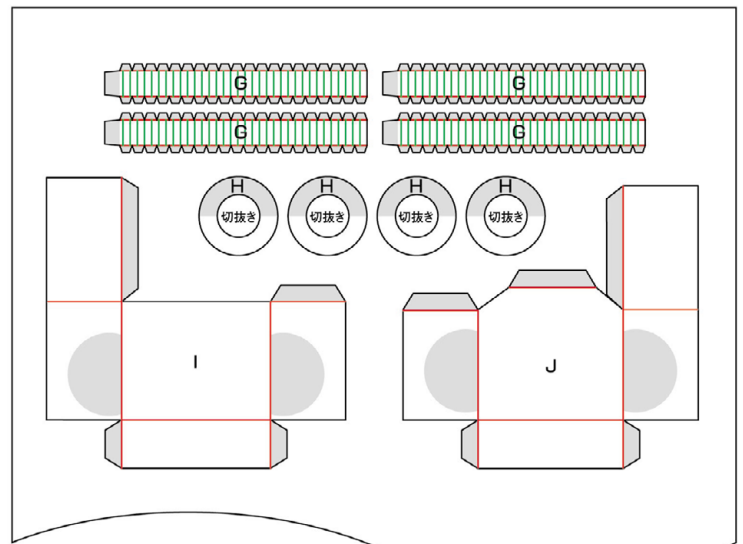
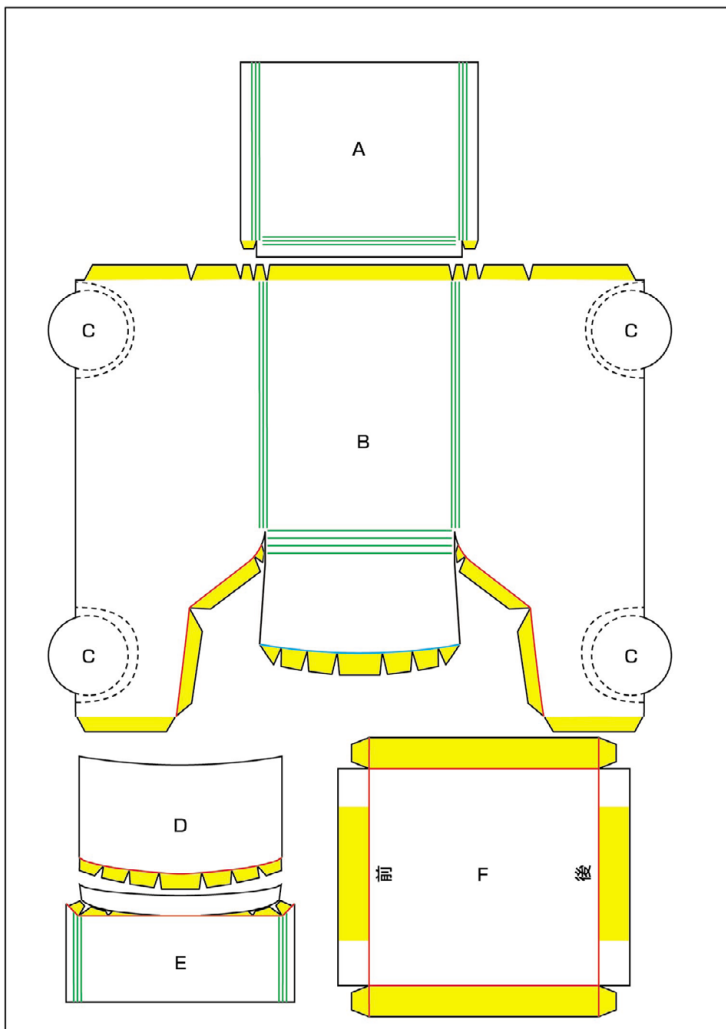


このペーパークラフトは「ベーシック版」か「ハイグレード版」どちらかのバージョンが選択できます。各々の違いは「ベーシック版」はタイヤが平面に、「ハイグレード版」は立体になっています。「ベーシック版」は、この型紙1枚で全ての部品が揃います。「ハイグレード版」は2枚目の型紙が必要となります。詳しくは組み立て説明書 (<http://www.geocities.jp/bitd/cube.html>) をご覧ください。





日産「キューブ」ペーパークラフト 加工箇所説明図



■色指定に従って、切り取り・折り目加工・のり付けをしてください。

- ・切り取り線 —————
- ・山折り —————
- ・谷折り —————
- ・丸め |||
- ・表面にのり (ハイグレード版のみ) ———
- ・表面にのり ■■■
- ・切り取り線 (ハイグレード版のみ) - - - - -

■用意しておく便利な道具

- はさみ ●カッターナイフ (デザインナイフがあればベスト) ●定規 ●ピンセット
- 木工用ボンド ●両面テープ (粘着力の強いものがおすすめです。)
- インクの切れたボールペン (折リスジを付けるために使用します。)
- カラーサインペン (カットした断面に色を塗って紙の白地が目立たないようにします。)

※組み立て説明書が (<http://www.geocities.jp/bitd/cube.html>) にpdf形式で用意しておりますので、必要な方はダウンロードしてご利用ください。